



Inmobilienart : Villa

Wohnort : Pilar De La Horadada

Schlafzimmer : 3

Badezimmer : 4

Bau Fläche : 149 m²

Grund : 452 m²

✓ Vorinstallation

NEUBAU-VILLEN IN PILAR DE LA HORADADA AM GOLFPLATZ

3 exklusive Neubauvillen in Lo Romero Golf sind die perfekte Gelegenheit, ein Haus in der ersten Reihe des Golfplatzes zu genießen. Diese Wohnanlage zeichnet sich durch ihre fantastische Lage und ihren spektakulären Blick auf das Meer und den Golfplatz aus.

Die anspruchsvolle und moderne Architektur sowie die sorgfältige Auswahl der Qualitäten machen unsere Häuser zu einzigartigen Projekten, die sich an anspruchsvolle Kunden richten, die auf der Suche nach einer guten Investition und Lebensqualität sind.

Die neu gebauten freistehenden Villen verfügen über 3 Schlafzimmer, 4 Bäder, eine offene Küche mit Wohnbereich, Einbauschränke, einen privaten Garten mit Pool und einen Parkplatz abseits der Straße.

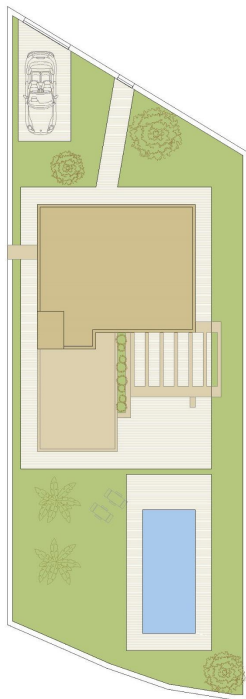
Das Lo Romero Golf Resort befindet sich in einer privilegierten Gegend der Gemeinde Pilar de la Horadada (Alicante), im Herzen der Costa Blanca.

Der 18-Loch-Golfplatz liegt in der Nähe schöner Strände mit kristallklarem Wasser und ist über die Straße perfekt an die Städte Alicante und Murcia angebunden. Die Flughäfen von Corvera (Murcia) und Alicante sind 40 bzw. 55 Minuten entfernt.

Pilar de la Horadada ist ein typisch spanisches Dorf im südlichsten Teil der Costa Blanca.

In der großen Hauptstraße gibt es Supermärkte, viele Geschäfte, Restaurants und Bars sowie einige schöne Plätze.

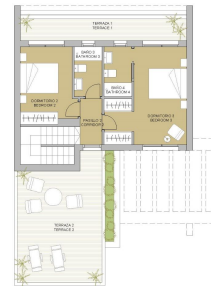
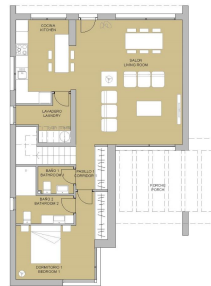
Die schönen Strände von Torre de la Horadada und Mil Palmeras mit ihrer feinen Sandpromenade sind nur 5 Minuten entfernt.



VIVIENDA TIPO
V.3

SUPERFICIES (TIPO) / OCCUPABLE AREA

PLANTA BAJA / GROUND FLOOR	
SALÓN / LIVING ROOM	33,45 m ²
SOCIAL / BREAK ROOM	11,28 m ²
COCINA / KITCHEN	6,60 m ²
DEPORTE / GYM	14,00 m ²
BANO 1 / BATHROOM 1	6,48 m ²
BANO 2 / BATHROOM 2	6,30 m ²
PASO / CORRIDOR	3,60 m ²
PLANTA PRIMERA / FIRST FLOOR	
DORMITORIO 2 / BEDROOM 2	18,25 m ²
DORMITORIO 3 / BEDROOM 3	13,52 m ²
BANO 3 / BATHROOM 3	3,50 m ²
BANCO / BATHROOM 4	3,50 m ²
PASO / CORRIDOR	3,55 m ²
PODADERA / TERRACE	6,48 m ²
PORCHE / PORCH	
PORCHE / PORCH	13,40 m ²
TERRAZA 1 / TERRACE 1	3,20 m ²
TERRAZA 2 / TERRACE 2	24,00 m ²
SUPERFICIES CONST. / BUILT AREA	
REP. CERRADA / CLOSED AREA	154,20 m ²
COSEDA AREA + PORCHE + TERRAZAS	257,40 m ²
FAMILIA / PLOT	453,20 m²



VIVIENDA TIPO
V.3

SUPERFICIES (TIPO) / OCCUPABLE AREA

BUNDA BAJA / GROUND FLOOR	
SALÓN / LIVING ROOM	33,45 m ²
SOCIAL / BREAK ROOM	11,28 m ²
COCINA / KITCHEN	6,60 m ²
DEPORTE / GYM	14,00 m ²
BANO 1 / BATHROOM 1	6,48 m ²
BANO 2 / BATHROOM 2	6,30 m ²
PASO / CORRIDOR	3,60 m ²
BUNDA PRIMERA / FIRST FLOOR	
DORMITORIO 2 / BEDROOM 2	18,25 m ²
DORMITORIO 3 / BEDROOM 3	13,52 m ²
BANO 3 / BATHROOM 3	3,50 m ²
BANCO / BATHROOM 4	3,50 m ²
PASO / CORRIDOR	3,55 m ²
PODADERA / TERRACE	6,48 m ²
PORCHE / PORCH	
PORCHE / PORCH	13,40 m ²
TERRAZA 1 / TERRACE 1	3,20 m ²
TERRAZA 2 / TERRACE 2	24,00 m ²
SUPERFICIES CONST. / BUILT AREA	
REP. CERRADA / CLOSED AREA	154,20 m ²
COSEDA AREA + PORCHE + TERRAZAS	257,40 m ²
FAMILIA / PLOT	453,20 m²

