

**Tipo vivienda :** Villa  
**Localidad :** Fuente Álamo  
**Dormitorios :** 3  
**Baños :** 3

**Vivienda :** 143 m<sup>2</sup>  
**Parcela :** 300 m<sup>2</sup>

✓ Pre-Instalación

✓ Solárium

#### VILLAS DE OBRA NUEVA EN FUENTE ALAMO, MURCIA

Residencial de obra nueva de villas y adosados en Fuente Álamo, Murcia.

Esta ubicación ofrece un entorno natural excepcional, alejado del bullicio de las grandes ciudades y de la presión turística de la costa. Además, estamos comprometidos a trabajar desde una perspectiva de desarrollo sostenible, minimizando nuestro impacto medioambiental y maximizando la integración con la comunidad local. Aquí sus sueños de un estilo de vida tranquilo y sostenible se hacen realidad. Imagine despertarse cada mañana en un entorno natural impresionante, rodeado de paisajes serenos y de la belleza única de la campiña murciana.

Los proyectos de nueva construcción priorizan la eficiencia energética, el uso de materiales respetuosos con el medio ambiente y la integración armoniosa con el entorno rural. Desde el diseño de la propiedad hasta la planificación del desarrollo para reducir nuestra huella de carbono y promover prácticas responsables en todas las operaciones.

Desarrollo dando prioridad a la eficiencia energética y la integración comunitaria para crear viviendas de alta calidad en armonía con el entorno natural.

Pre-instalación de sistema de aire acondicionado por conductos, frío / calor, instalación de máquinas en las opciones.

Sistema de video portero.

Puerta de acceso de seguridad lacada en color, con cerradura y herrajes de seguridad antivandálicos.

Armarios con maletero, forrados interiormente, lacados en blanco.

Muebles de Cocina no incluidos (opcional):

- Posibilidad de cualquier tipo de modificación por parte del cliente.
- Encimera de piedra.
- Fregadero de acero inoxidable, con grifería monomando Roca o similar.
- Placa vitrocerámica, campana extractora y horno eléctrico, de acero inoxidable. Balay o similar.

Sistema de placas solares fotovoltaicas, con depósito acumulador. Preinstalación de aire acondicionado por conductos, frío/calor, instalación de máquinas en opciones.

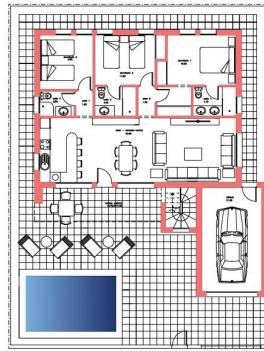
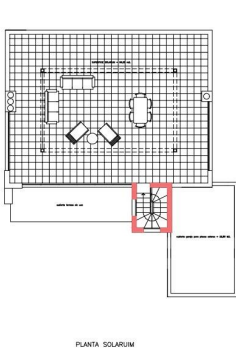
Piscina privada opcional con coste adicional con iluminación nocturna sumergida y depuración con sistema de cloración salina.

Posibilidad de realizar modificaciones en la vivienda, previa valoración aprobada por ambas partes.

Fuente Álamo de Murcia es una localidad y municipio de la Región de Murcia, al sur de España. Está situada a 22 km al noroeste de Cartagena y a 35 km al suroeste de Murcia.

La ciudad se encuentra en la cuenca del Mar Menor, rodeada por las sierras de Algarrobo, Los Gómez, Los Victorias y Carrascoy. El agua de estas montañas fluye hacia abajo en la Rambla de Fuente Álamo y luego en el Mar Menor.

Fuente Álamo se encuentra a 30 minutos del aeropuerto de Murcia - Corvera.



SUP. ÚTIL: 122,25 M2.  
SUP. CONSTRUIDA: 143,50 M2.  
SUP. DE PARCELA NETA: 300,00 M2.

