



**Genre de la maison :** Bungalow

**Piscine :** communautaire

**Surface habitable :** 90 m<sup>2</sup>

**Localité :** Alhama de Murcia

**Surface du terrain :** 20 m<sup>2</sup>

**Chambres :** 3

**Salles de bains :** 2

#### APPARTEMENTS DE PLAIN-PIED NOUVELLEMENT CONSTRUITS À CONDADO DE ALHAMA GOLF COURSE

Nouveau complexe exclusif de 18 appartements de plain-pied à Condado de Alhama.

De beaux bungalows avec 2 ou 3 chambres et 2 salles de bains, conçus pour le bien-être et la qualité de vie de leurs habitants.

La résidence offre de vastes espaces communs, dont plusieurs piscines communes, dont l'une est chauffée, où vous pourrez profiter de moments de détente et d'amusement.

En outre, le complexe dispose d'espaces paysagers pour se promener et profiter des environs, ainsi que de zones de stationnement conçues pour la commodité des résidents.

Les bungalows du rez-de-chaussée disposent de 3 chambres et de jardins généreux, idéaux pour passer du temps à l'extérieur et organiser des réunions avec la famille et les amis.

Les étages supérieurs, quant à eux, disposent de 2 chambres et d'un spacieux solarium qui vous permet de profiter au maximum de la lumière du soleil et des vues sur l'environnement naturel.

Condado de Alhama Golf Resort est un fantastique complexe de golf doté de nombreux équipements et services. Un centre commercial, un centre sportif, une variété de bars et de restaurants, des supermarchés et plus de 25 piscines et jardins communs.

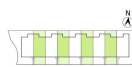
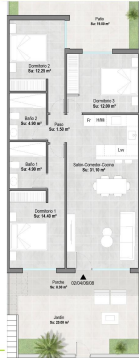
Condado de Alhama Golf Resort possède son propre terrain de golf conçu par Jack Nicklaus et se trouve à seulement 15 minutes des belles plages de Bolnuevo et de Mazarron.

Mazarron possède plus de 35 km de côtes, dont une grande partie est préservée. De nombreuses plages de la baie de Mazarron ont reçu le drapeau bleu pour leur qualité.

Le Condado de Alhama Golf Resort se trouve à seulement 20 minutes du nouvel aéroport international de Corvera.



BUNGALOW TIPO B Vivienda 02-01-06-08



CUADRO DE SUPERFICIES			
ALHAMA BLANCA	S. Local	Totales	
Superficie	101,12 m <sup>2</sup>		
SEITE	101,12 m <sup>2</sup>		
SEITE	101,12 m <sup>2</sup>	138,82 m <sup>2</sup>	
SEITE	101,12 m <sup>2</sup>		



\*Este documento es informativo. El promotor se reserva el derecho a introducir modificaciones por razones técnicas o legales.  
\*Este documento es informativo. No se garantiza la exactitud de los datos aquí presentados.