



Genre de la maison : Villa

Piscine : Privé

Surface habitable : 346 m²

Localité : Moraira_Teulada

vues : Vue sur mer

Surface du terrain : 13000 m²

Chambres : 4

Salles de bains : 4

✓ Pré-installation

✓ Solarium

Villa nouvellement construite à Teulada avec vue sur les montagnes

Au rez-de-chaussée, nous trouvons un grand salon-salle à manger et une cuisine ouverte, une chambre principale avec dressing et salle de bains, une terrasse avant avec accès à la piscine.

Au premier étage se trouve 3 chambres avec placards, 3 salles de bains en suite.

En outre, vous avez ici un sous-sol de 81m² avec une cave à vin.

La villa sera construite avec des matériaux de haute qualité.

La cuisine sera choisie par le client, les armoires de cuisine, le plan de travail et les appareils électroménagers.

Climatisation avec système de contrôle du climat (condensation) dans les salons et les chambres.
Marque Mitsubishi.

La piscine sera construite avec une douche extérieure
douche extérieure (raccordement eau chaude/eau froide).

Portail d'entrée automatique pour les voitures avec télécommande et porte piétonne automatique.

Jardin à choisir par le client.

Moraira est une petite ville avec de bons restaurants, des bars et beaucoup de supermarchés autour.

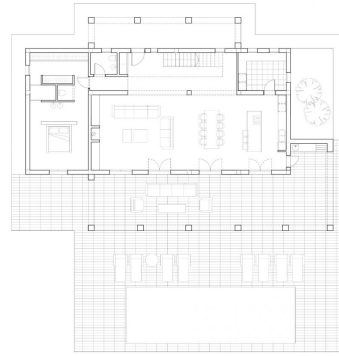
Il y a une plage très agréable juste à côté de la ville, idéale pour les familles.

Le front de mer offre une vue imprenable sur Penon Ifach, de l'autre côté de la baie de Calpe. La route côtière qui y mène vaut la peine d'être parcourue et offre des vues spectaculaires.

Moraira est située à environ 1 heure 15 minutes au nord de l'autoroute A7 depuis l'aéroport d'Alicante et est assez facile d'accès. C'est à peu près la même distance ou un peu moins au sud de l'aéroport de Valence.

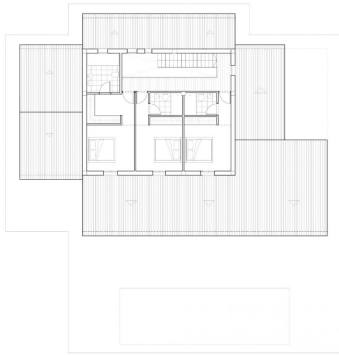


Superficie	Contenido
Puerta Baja	148,33 m ²
Vivienda	22,84 m ²
Puerta 1	22,84 m ²
Puerta 2	77,67 m ²
Terrazo	147,28 m ²
Puerta	48,02 m ²
Alto	48,02 m ²
Puerta Alto	48,02 m ²
Vivienda	97,20 m ²
Puerta Sótano	97,20 m ²
Vivienda	81,34 m ²
Reserva	12,86 m ²



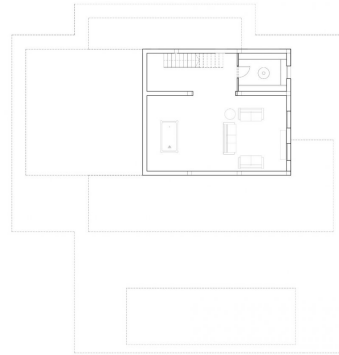
PLANTA BAJA

Superficie	Contenido
Puerta Baja	148,33 m ²
Vivienda	22,84 m ²
Puerta 1	22,84 m ²
Puerta 2	77,67 m ²
Terrazo	147,28 m ²
Puerta	48,02 m ²
Alto	48,02 m ²
Puerta Alto	48,02 m ²
Vivienda	97,20 m ²
Puerta Sótano	97,20 m ²
Vivienda	81,34 m ²
Reserva	12,86 m ²

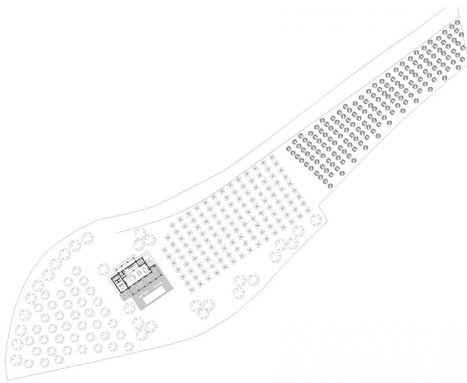


PLANTA ALTA

Superficie	Contenido
Puerta Baja	148,33 m ²
Vivienda	22,84 m ²
Puerta 1	22,84 m ²
Puerta 2	77,67 m ²
Terrazo	147,28 m ²
Puerta	48,02 m ²
Alto	48,02 m ²
Puerta Alto	48,02 m ²
Vivienda	97,20 m ²
Puerta Sótano	97,20 m ²
Vivienda	81,34 m ²
Reserva	12,86 m ²



PLANTA SÓTANO



EMPLAZAMIENTO