

Genre de la maison :
Appartement

Localité : Torrevieja

Chambres : 1

Salles de bains : 1

Piscine : communautaire

Surface habitable : 61 m²

✓ Ascenseur

Appartements modernes à 250 m de la plage d'El Cura à Torrevieja

Nouveau développement dans un emplacement de choix

Ce nouvel immeuble d'appartements est situé à seulement 250 mètres de la célèbre plage d'El Cura à Torrevieja, offrant aux résidents un accès facile à l'une des plages les plus populaires de la région. L'immeuble se compose de 17 unités, comprenant des appartements de 1 et 2 chambres à coucher, chacun avec 1 ou 2 salles de bains. En outre, des penthouses sont disponibles avec des solariums privés et des vues imprenables sur la mer, parfaits pour profiter du style de vie méditerranéen.

Des équipements haut de gamme pour se détendre

Les résidents peuvent profiter de la piscine communautaire et du solarium sur le toit, idéal pour se détendre après une journée à la plage. L'immeuble propose également des places de parking souterrain et des salles de stockage en option, moyennant un coût supplémentaire, ce qui offre plus de commodité et de sécurité aux résidents.

La vie urbaine animée de Torrevieja

Torrevieja est une ville animée, connue pour ses activités culturelles et récréatives tout au long de l'année, ce qui en fait une destination idéale pour les résidents permanents et les vacanciers. Avec un climat doux et plus de 300 jours de soleil par an, la région est parfaite pour ceux qui aiment les activités de plein air et la vie à la plage.

Emplacement idéal avec accès facile aux points d'intérêt

Cette propriété est idéalement située à proximité de tous les services essentiels, y compris les supermarchés, les restaurants et les lieux de divertissement. Les principaux centres d'intérêt sont facilement accessibles :

L'aéroport d'Alicante se trouve à 45 km.

Plusieurs terrains de golf se trouvent à 7-10 km.

Le centre commercial Zenia Boulevard est à seulement 8 km.

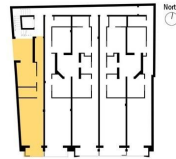
Le port de Torrevieja se trouve à 2 km de l'immeuble.

Profitez d'une vie moderne en bord de mer dans un quartier animé et bien desservi, où tout ce dont vous avez besoin se trouve à une courte distance.



1ª

SUPERFICIE DE VIVIENDA	
SUPERFICIE CONSTRUIDA	53,70 m ²
P.P. DE ZONAS COMUNES	10,62 m ²
SUPERFICIE TOTAL	64,32 m²



Representación gráfica sin valor contractual sujeta a posibles cambios derivados del proyecto de ejecución y en cualquier caso será sustituido por el definitivo en el momento de la firma de la compra-venta. La propiedad se reserva los derechos a hacer modificaciones por motivos técnicos y cumpliendo la normativa vigente.