



**Type woning :** Villa

**Locatie :** Pilar De La Horadada

**Slaapkamers :** 3

**Badkamers :** 4

**Opp. woning :** 149 m<sup>2</sup>

**Opp. terrein :** 452 m<sup>2</sup>

✓ Pre-installatie

#### NIEUWBOUW VILLA'S IN PILAR DE LA HORADADA OP DE GOLFBAAN

3 Nieuwbouw exclusieve villa's in Lo Romero Golf zijn de perfecte gelegenheid om te genieten van een huis op de eerste lijn van de golfbaan.

Deze residentie wordt gekenmerkt door de fantastische locatie en het spectaculaire uitzicht op de zee en de golfbaan.

De verfijnde en moderne architectuur en de zorgvuldige selectie van kwaliteiten maken onze woningen tot unieke projecten, gericht op veeleisende klanten die op zoek zijn naar een goede investering en levenskwaliteit.

Nieuwbouw vrijstaande villa's hebben 3 slaapkamers, 4 badkamers, open keuken met zithoek, inbouwkasten, privétuin met zwembad en parkeerplaats.

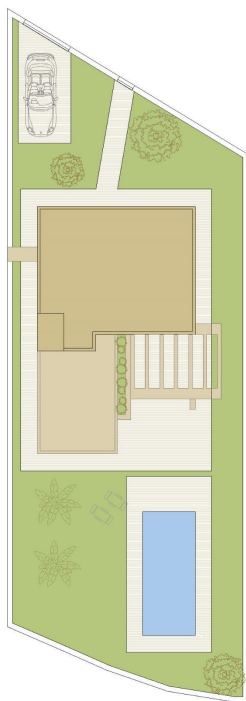
Lo Romero Golf Resort ligt in een bevoorrechte omgeving van de gemeente Pilar de la Horadada (Alicante), in het hart van de Costa Blanca.

De 18-holes golfbaan ligt in de buurt van prachtige stranden met kristalhelder water en is over de weg perfect verbonden met de steden Alicante en Murcia. De luchthavens van Corvera (Murcia) en Alicante liggen op respectievelijk 40 en 55 minuten rijden.

Pilar de la Horadada is een typisch Spaans dorp in het meest zuidelijke deel van de Costa Blanca.

De grote hoofdstraat heeft supermarkten, veel winkels, restaurants en bars en een aantal mooie pleinen.

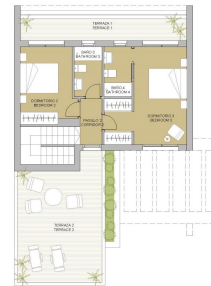
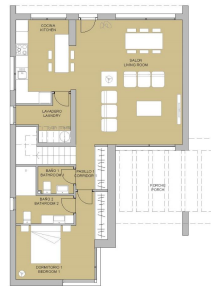
De prachtige stranden van Torre de la Horadada en Mil Palmeras met boulevard van fijn zand liggen op slechts 5 minuten afstand.



VIVIENDA TIPO V.3

SUPERFICIES (TIPO) / OCCUPABLE AREA

PLANTA BAJA / GROUND FLOOR	
SALÓN / LIVING ROOM	33,45 m <sup>2</sup>
COCINA / KITCHEN	11,28 m <sup>2</sup>
DESGARDO / LAUNDRY	4,60 m <sup>2</sup>
SUAVINORSKI / BEDROOM 1	14,00 m <sup>2</sup>
BANJO / BATHROOM 1	2,48 m <sup>2</sup>
BANJO / BATHROOM 2	3,50 m <sup>2</sup>
PASO / CORRIDOR	3,50 m <sup>2</sup>
PLANTA PRIMERA / FIRST FLOOR	
DORMITORIO 2 / BEDROOM 2	10,52 m <sup>2</sup>
DORMITORIO 3 / BEDROOM 3	13,52 m <sup>2</sup>
BANJO / BATHROOM 3	3,50 m <sup>2</sup>
BANJO / BATHROOM 4	3,50 m <sup>2</sup>
PASO / CORRIDOR	3,55 m <sup>2</sup>
PODADERA / TERRACE	3,48 m <sup>2</sup>
PORCHES / PORCHES	
TERAZA 1 / TERRACE 1	13,40 m <sup>2</sup>
TERAZA 2 / TERRACE 2	2,20 m <sup>2</sup>
TERAZA 3 / TERRACE 3	24,00 m <sup>2</sup>
SUPERFICIES CONST. / BUILT AREA	
SUP. CERRADA / CLOSED AREA	154,20 m <sup>2</sup>
COCHE AREA + PORCHES + TERRACES	257,40 m <sup>2</sup>
FAMILIA / POOL	
	450,20 m <sup>2</sup>



VIVIENDA TIPO V.3

SUPERFICIES (TIPO) / OCCUPABLE AREA

PLANTA BAJA / GROUND FLOOR	
SALÓN / LIVING ROOM	33,45 m <sup>2</sup>
COCINA / KITCHEN	11,28 m <sup>2</sup>
DESGARDO / LAUNDRY	4,60 m <sup>2</sup>
SUAVINORSKI / BEDROOM 1	14,00 m <sup>2</sup>
BANJO / BATHROOM 1	2,48 m <sup>2</sup>
BANJO / BATHROOM 2	3,50 m <sup>2</sup>
PASO / CORRIDOR	3,50 m <sup>2</sup>
PLANTA PRIMERA / FIRST FLOOR	
DORMITORIO 2 / BEDROOM 2	10,52 m <sup>2</sup>
DORMITORIO 3 / BEDROOM 3	13,52 m <sup>2</sup>
BANJO / BATHROOM 3	3,50 m <sup>2</sup>
BANJO / BATHROOM 4	3,50 m <sup>2</sup>
PASO / CORRIDOR	3,55 m <sup>2</sup>
PODADERA / TERRACE	3,48 m <sup>2</sup>
PORCHES / PORCHES	
TERAZA 1 / TERRACE 1	13,40 m <sup>2</sup>
TERAZA 2 / TERRACE 2	2,20 m <sup>2</sup>
TERAZA 3 / TERRACE 3	24,00 m <sup>2</sup>
SUPERFICIES CONST. / BUILT AREA	
SUP. CERRADA / CLOSED AREA	154,20 m <sup>2</sup>
COCHE AREA + PORCHES + TERRACES	257,40 m <sup>2</sup>
FAMILIA / POOL	
	450,20 m <sup>2</sup>

