



Type woning : Villa

Zwembad : Privaat

Opp. woning : 346 m²

Locatie : Moraira_Teulada

Uitzicht : Zeezicht

Opp. terrein : 13000 m²

Slaapkamers : 4

Badkamers : 4

✓ Pre-installatie

✓ Dakterras

Nieuw gebouwde villa in Teulada met uitzicht op de bergen

Op de begane grond vinden we een grote woon-eetkamer en open keuken, master bedroom met walking wardrobe en badkamer, terras aan de voorzijde met toegang tot het zwembad.

Op de eerste verdieping is 3 slaapkamers met inbouwkasten, 3 badkamers en suite.

Ook hier is er een kelder van 81m² met wijnkelder.

De villa zal worden gebouwd met materialen van hoge kwaliteit.

De keuken zal worden gekozen door de klant, keukenkasten, werkblad en apparatuur.

Airconditioning met klimaatbeheersingssysteem (condense) in de woonkamers en slaapkamers.
Mitsubishi merk.

Het zwembad zal worden gebouwd met een buiten
douche (warm/koud water aansluiting).

Automatische toegangspoort voor de auto's met afstandsbediening en automatische voetgangersdeur.

Tuin naar keuze van de klant.

Moraira is een kleine stad met goede restaurants, bars en tal van supermarkten in de buurt.

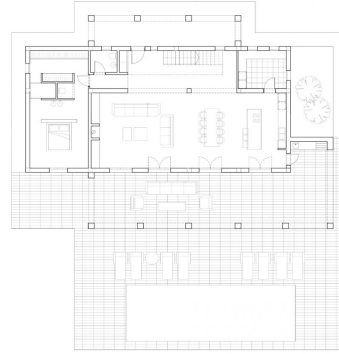
Er is een zeer aangenaam strand direct naast de stad dat zeer geschikt is voor gezinnen.

De boulevard biedt een geweldig uitzicht op Penon Ifach aan de overkant van de baai in Calpe. De kustweg erheen is zeker de moeite waard met een aantal spectaculaire uitzichten.

Moraira ligt ongeveer 1 uur 15 minuten ten noorden van de A7 vanaf de luchthaven van Alicante en is dus vrij gemakkelijk te bereiken. Het is ongeveer dezelfde afstand of iets minder naar het zuiden vanaf de luchthaven van Valencia.

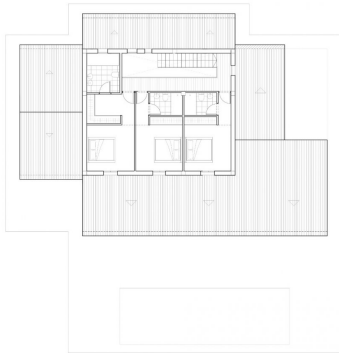


Superficie	Contenido
Puerta Baja	148,33 m ²
Vivienda	22,84 m ²
Puerta 1	77,07 m ²
Puerta 2	77,07 m ²
Terrazo	147,28 m ²
Puerta	48,02 m ²
Alto	48,02 m ²
Puerta Alto	48,02 m ²
Vivienda	97,28 m ²
Puerta Sótano	97,28 m ²
Vivienda	97,28 m ²
Bodega	12,00 m ²



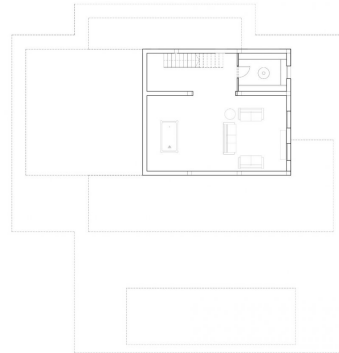
PLANTA BAJA

Superficie	Contenido
Puerta Baja	148,33 m ²
Vivienda	22,84 m ²
Puerta 1	77,07 m ²
Puerta 2	77,07 m ²
Terrazo	147,28 m ²
Puerta	48,02 m ²
Alto	48,02 m ²
Puerta Alto	48,02 m ²
Vivienda	97,28 m ²
Puerta Sótano	97,28 m ²
Vivienda	97,28 m ²
Bodega	12,00 m ²

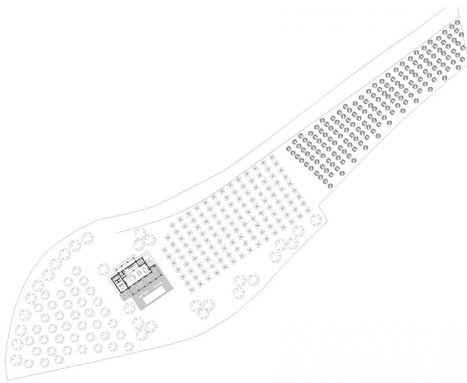


PLANTA ALTA

Superficie	Contenido
Puerta Baja	148,33 m ²
Vivienda	22,84 m ²
Puerta 1	77,07 m ²
Puerta 2	77,07 m ²
Terrazo	147,28 m ²
Puerta	48,02 m ²
Alto	48,02 m ²
Puerta Alto	48,02 m ²
Vivienda	97,28 m ²
Puerta Sótano	97,28 m ²
Vivienda	97,28 m ²
Bodega	12,00 m ²



PLANTA SÓTANO



EMPLAZAMIENTO