



**Type woning :** Villa

**Locatie :** Fuente Álamo

**Slaapkamers :** 3

**Badkamers :** 2

**Opp. woning :** 94 m<sup>2</sup>

**Opp. terrein :** 181 m<sup>2</sup>

✓ Pre-installatie

✓ Dakterras

## NIEUWBOUW VILLA'S IN FUENTE ALAMO, MURCIA

Nieuwbouw van villa's en herenhuizen in Fuente Álamo, Murcia.

Deze locatie biedt een uitzonderlijke natuurlijke omgeving, weg van de drukte van de grote steden en de toeristische druk van de kust. Bovendien werken we vanuit het perspectief van duurzame ontwikkeling, minimaliseren we onze impact op het milieu en maximaliseren we de integratie met de lokale gemeenschap. Hier worden je dromen over een vredige en duurzame levensstijl werkelijkheid. Stel je voor dat je elke ochtend wakker wordt in een prachtige natuurlijke omgeving, omringd door serene landschappen en de unieke schoonheid van het platteland van Murcia.

Nieuwbouwprojecten geven prioriteit aan energie-efficiëntie, het gebruik van milieuvriendelijke materialen en harmonieuze integratie met de landelijke omgeving. Van het ontwerp van onroerend goed tot de planning van de ontwikkeling om onze ecologische voetafdruk te verkleinen en verantwoorde praktijken in alle activiteiten te bevorderen.

Ontwikkeling met prioriteit voor energie-efficiëntie en integratie in de gemeenschap om hoogwaardige huisvesting te creëren in harmonie met de natuurlijke omgeving.

Pre-installatie van gekanaliseerd airconditioningsysteem, warm/koud, installatie van machines in de opties.

Video-intercomsysteem.

Veiligheidstoegangsdeur gelakt in kleur, met slot en anti-vandalisme veiligheidsbeslag.

Garderobekasten met koffer, bekleed aan de binnenkant, gelakt in wit.

Keukenmeubels niet inbegrepen (optioneel):

- Ingericht met boven- en onderkasten. Volledig uitgerust. Mogelijkheid tot elk type aanpassing door de klant.
- Stenen werkblad.
- Roestvrij stalen gootsteen, met Roca of vergelijkbare mengkranen.
- Vitrokeramische kookplaat, afzuigkap en elektrische oven, roestvrij staal. Balay of gelijkwaardig.

Systeem van fotovoltaïsche zonnepanelen, met buffervat. Pre-installatie van airconditioning met kanalen, warm/koud, installatie van machines in opties.

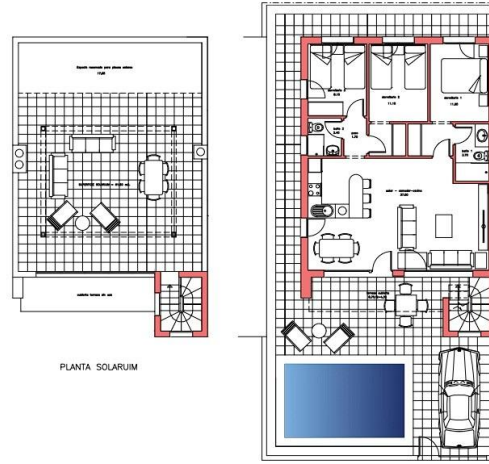
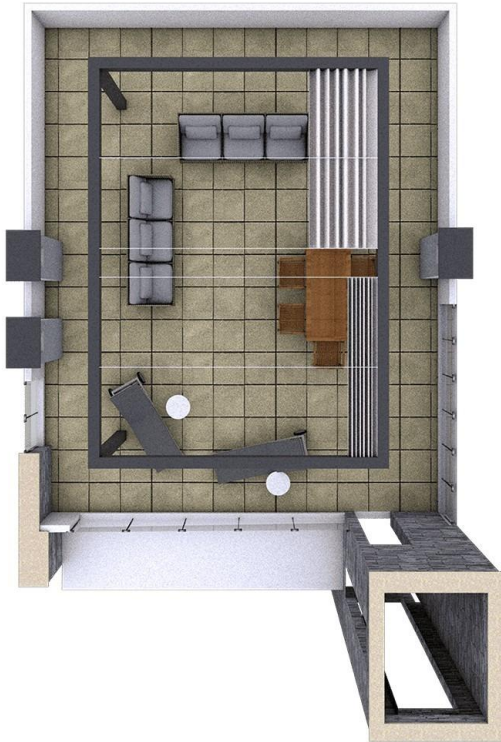
Optioneel privé zwembad tegen meerprijs met ondergedompelde nachtverlichting en zuivering met zout chloorsysteem.

Mogelijkheid tot het aanbrengen van wijzigingen aan de woning, onder voorbehoud van voorafgaande taxatie goedgekeurd door beide partijen.

Fuente Álamo de Murcia is een stad en gemeente in de regio Murcia, Zuid-Spanje. Het ligt 22 km ten noordwesten van Cartagena en 35 km ten zuidwesten van Murcia.

De stad ligt in het stroomgebied van de Mar Menor, omringd door de bergen Algarrobo, Los Gómez, Los Victorias en de Carrascoy. Het water van deze bergen stroomt naar beneden in de Rambla de Fuente Álamo en vervolgens naar de Mar Menor.

Fuente Álamo ligt op 30 minuten van de luchthaven van Murcia - Corvera.



PLANTA BAJA SUP. UTIL : 79,85 M2.  
SUP. CONSTRUIDA: 94,00 M2.  
SUP. DE PARCELA NETA: 200,00 M2.

