

**Type woning :** Appartement

**Zwembad :** Gemeenschappelijk

**Opp. woning :**

61 m<sup>2</sup>

**Locatie :** Torrevieja

**Slaapkamers :** 1

**Badkamers :** 1

✓ Lift

Moderne appartementen op slechts 250 meter van het strand van El Cura in Torrevieja

Nieuwbouw op toplocatie

Dit nieuw gebouwde appartementencomplex ligt op slechts 250 meter van het beroemde El Cura-strand in Torrevieja en biedt bewoners gemakkelijke toegang tot een van de populairste stranden in de omgeving. Het gebouw bestaat uit 17 eenheden, met 1- en 2-slaapkamerappartementen, elk met 1 of 2 badkamers. Daarnaast zijn er penthouses beschikbaar met een eigen solarium en een prachtig uitzicht op zee, perfect om te genieten van de mediterrane levensstijl.

Hoogwaardige voorzieningen voor ontspanning

Bewoners kunnen gebruik maken van het gemeenschappelijke zwembad en solarium op het dak, ideaal om tot rust te komen na een dag aan het strand. Het gebouw biedt ook optionele ondergrondse parkeerplaatsen en bergingen, beschikbaar tegen een meerprijs, die extra gemak en veiligheid bieden voor bewoners.

Bruisend stadsleven in Torrevieja

Torrevieja is een levendige stad bekend om zijn het hele jaar door culturele en recreatieve activiteiten, waardoor het een geweldige bestemming voor zowel permanente bewoners en vakantiegangers. Met een mild klimaat en meer dan 300 dagen zon per jaar, het gebied is perfect voor degenen die genieten van outdoor activiteiten en strand leven.

Ideale locatie met gemakkelijke toegang tot bezienswaardigheden

Deze woning is ideaal gelegen dicht bij alle essentiële voorzieningen, zoals supermarkten, restaurants en uitgaansgelegenheden. De belangrijkste bezienswaardigheden zijn gemakkelijk bereikbaar:

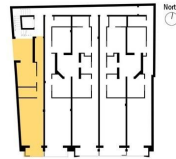
De luchthaven van Alicante ligt op slechts 45 km afstand.  
Verschillende golfbanen binnen 7-10 km.  
Winkelcentrum Zenia Boulevard ligt op slechts 8 km afstand.  
De haven van Torrevieja ligt op slechts 2 km van het gebouw.

Geniet van het moderne leven aan zee in een levendige en goed verbonden wijk met alles wat je nodig hebt op korte afstand.



**1ª**

SUPERFICIE DE VIVIENDA	
SUPERFICIE CONSTRUIDA	53,70 m <sup>2</sup>
P.P. DE ZONAS COMUNES	10,62 m <sup>2</sup>
<b>SUPERFICIE TOTAL</b>	<b>64,32 m<sup>2</sup></b>



Representación gráfica sin valor contractual sujeta a posibles cambios derivados del proyecto de ejecución y en cualquier caso será sustituido por el definitivo en el momento de la firma de la compra-venta. La propiedad se reserva los derechos a hacer modificaciones por motivos técnicos y cumpliendo la normativa vigente.