



**!tipo\_vivienda :** villa

**Plassering :** Pilar De La Horadada

**Soverom :** 3

**baderom :** 4

**boyta :** 149 m<sup>2</sup>

**hage yta :** 452 m<sup>2</sup>

✓ Forhåndsinstallasjon

#### NYBYGGEDE VILLAER PÅ GOLFBANEN I PILAR DE LA HORADADA

3 eksklusive nybyggede villaer i Lo Romero Golf er den perfekte muligheten til å nyte et hjem i første linje på golfbanen. Disse boligene kjennetegnes av sin fantastiske beliggenhet og spektakulære utsikt over havet og golfbanen.

Den sofistikerte og moderne arkitekturen som er brukt, samt det nøye utvalget av kvaliteter, gjør boligene våre til unike prosjekter, rettet mot krevende kunder som er ute etter en god investering og livskvalitet.

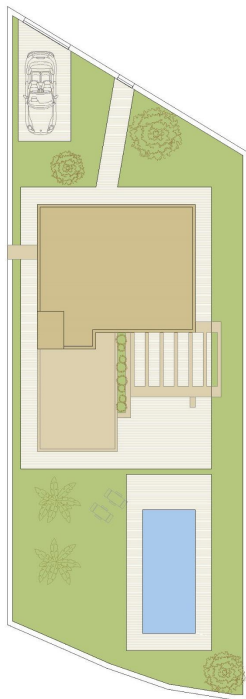
Nybygde eneboliger har 3 soverom, 4 bad, åpen kjøkkenløsning med stue, garderober, privat hage med basseng og parkeringsplass utenfor veien.

Lo Romero Golf Resort ligger i et privilegert område i kommunen Pilar de la Horadada (Alicante), i hjertet av Costa Blanca. Den 18-hulls golfbanen ligger i nærheten av vakre strender med krystallklart vann og har perfekte veiforbindelser til byene Alicante og Murcia, og flyplassene i Corvera (Murcia) og Alicante ligger henholdsvis 40 og 55 minutter unna.

Pilar de la Horadada er en typisk spansk landsby på den sørligste delen av Costa Blanca.

I den store hovedgaten finner du supermarkeder, mange butikker, restauranter og barer, og noen hyggelige torg.

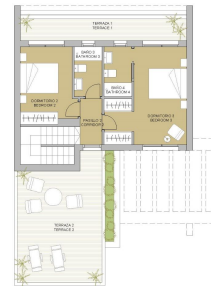
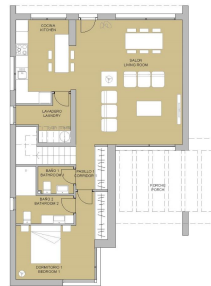
De vakre strendene Torre de la Horadada og Mil Palmeras med fin sandstrand ligger bare 5 minutter unna.



VIVIENDA TIPO  
V.3

SUPERFICIES (TIPO) / OCCUPABLE AREA

PLANTA BAJA / GROUND FLOOR	
SALA DE TENDIDOS	33,45 m <sup>2</sup>
SALA DE TENDIDOS	11,28 m <sup>2</sup>
SALA DE TENDIDOS	4,60 m <sup>2</sup>
SALA DE TENDIDOS	14,00 m <sup>2</sup>
BANO 1 / BATHROOM 1	6,48 m <sup>2</sup>
BANO 2 / BATHROOM 2	6,30 m <sup>2</sup>
PASO / CORRIDOR	3,60 m <sup>2</sup>
PLANTA PRIMERA / FIRST FLOOR	
DORMITORIO 2 / BEDROOM 2	18,52 m <sup>2</sup>
DORMITORIO 3 / BEDROOM 3	13,52 m <sup>2</sup>
BANO 3 / BATHROOM 3	3,50 m <sup>2</sup>
BANO 4 / BATHROOM 4	3,50 m <sup>2</sup>
PASO / CORRIDOR	3,55 m <sup>2</sup>
PODADERA / TERRACE	8,48 m <sup>2</sup>
PORCHE / PORCH	
PORCHE / PORCH	13,40 m <sup>2</sup>
TERRAZA 1 / TERRACE 1	3,20 m <sup>2</sup>
TERRAZA 2 / TERRACE 2	24,00 m <sup>2</sup>
SUPERFICIES CONST. / BUILT AREA	
SUP. CERRADA / CLOSED AREA	194,20 m <sup>2</sup>
CUBIERTA AREA + PORCHE + TERRAZAS	257,60 m <sup>2</sup>
FAMILIA / PLOT	
	483,20 m <sup>2</sup>



VIVIENDA TIPO  
V.3

SUPERFICIES (TIPO) / OCCUPABLE AREA	
BUNYOLA GROUND FLOOR	48,45 m <sup>2</sup>
BUNYOLA FIRST FLOOR	17,40 m <sup>2</sup>
BUNYOLA SECOND FLOOR	13,52 m <sup>2</sup>
BUNYOLA TERRAZAS	4,60 m <sup>2</sup>
BUNYOLA PORCHES	14,00 m <sup>2</sup>
BUNYOLA BATHROOMS	12,98 m <sup>2</sup>
BUNYOLA CORRIDORS	3,60 m <sup>2</sup>
BUNYOLA FIRST FLOOR	
DORMITORIO 2 / BEDROOM 2	18,52 m <sup>2</sup>
DORMITORIO 3 / BEDROOM 3	13,52 m <sup>2</sup>
BANO 3 / BATHROOM 3	3,50 m <sup>2</sup>
BANO 4 / BATHROOM 4	3,50 m <sup>2</sup>
PASO / CORRIDOR	3,55 m <sup>2</sup>
PODADERA / TERRACE	8,48 m <sup>2</sup>
PORCHE / PORCH	
PORCHE / PORCH	13,40 m <sup>2</sup>
TERRAZA 1 / TERRACE 1	3,20 m <sup>2</sup>
TERRAZA 2 / TERRACE 2	24,00 m <sup>2</sup>
SUPERFICIES CONST. / BUILT AREA	
SUP. CERRADA / CLOSED AREA	194,20 m <sup>2</sup>
CUBIERTA AREA + PORCHE + TERRAZAS	257,60 m <sup>2</sup>
FAMILIA / PLOT	
	483,20 m <sup>2</sup>

