



**!tipo\_vivienda :** villa

**basseng :** privat basseng

**boyta :** 346 m<sup>2</sup>

**Plassering :** Moraira\_Teulada

**hage yta :** 13000 m<sup>2</sup>

**Soverom :** 4

**baderom :** 4

✓ Forhåndsinstallasjon

✓ Takterrasse

Nybygd villa i Teulada med utsikt over fjellene

I første etasje finner vi en stor stue-spisestue og åpen kjøkkenløsning, hovedsoverom med garderobeskap og bad, terrasse foran med tilgang til bassenget.

I første etasje er det 3 soverom med innebygde garderober, 3 bad med eget bad.

I tillegg har du kjeller på 81m<sup>2</sup> med vinkjeller.

Villaen skal bygges med materialer av høy kvalitet.

Kjøkkenet velges av byggherren, kjøkkenskap, benkeplate og hvitevarer.

Klimaanlegg med klimakontrollsystem (kondens) i stuer og soverom.  
Mitsubishi merke.

Svømmebassenget skal bygges med et utendørs dusj (varmt/kaldt vann tilkobling).

Automatisk inngangsport for bilene med fjernkontroll og automatisk gangdør.

Hage velges av oppdragsgiver.

Moraira er en liten by med gode restauranter, barer og mange supermarkeder rundt.

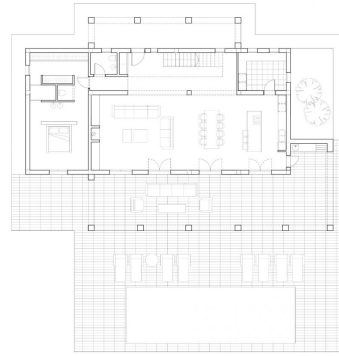
Det er en veldig hyggelig strand rett ved siden av byen som er flott for familier.

Strandpromenaden tilbyr en fantastisk utsikt over Penon Ifach over bukten i Calpe. Kystveien dit er vel verdt å gjøre med noen spektakulære utsikter.

Moraira ligger omtrent 1 time og 15 minutter nordover opp A7 fra Alicante flyplass, det er ganske enkelt å komme til. Det er omtrent samme avstand eller litt mindre sør fra Valencia flyplass.

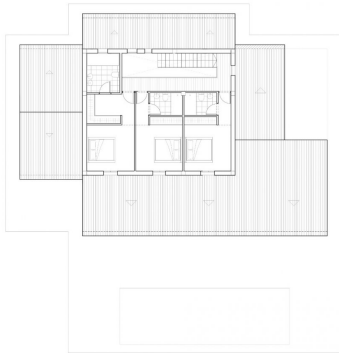


Superficie	Construida
Puerta Baja	
Vivienda	148,33 m <sup>2</sup>
Puerta 1	22,84 m <sup>2</sup>
Puerta 2	77,07 m <sup>2</sup>
Terrazo	147,28 m <sup>2</sup>
Puerta	48,22 m <sup>2</sup>
Alto	43,27 m <sup>2</sup>
Puerta Alto	43,27 m <sup>2</sup>
Vivienda	97,20 m <sup>2</sup>
Puerta Sótano	91,34 m <sup>2</sup>
Vivienda	12,00 m <sup>2</sup>
Bodega	12,00 m <sup>2</sup>



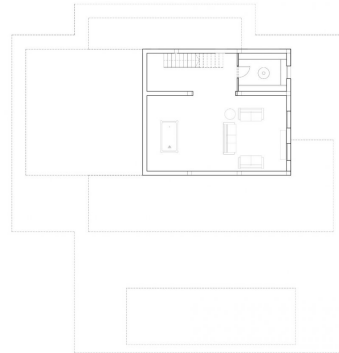
PLANTA BAJA

Superficie	Construida
Puerta Baja	
Vivienda	148,33 m <sup>2</sup>
Puerta 1	22,84 m <sup>2</sup>
Puerta 2	77,07 m <sup>2</sup>
Terrazo	147,28 m <sup>2</sup>
Puerta	48,22 m <sup>2</sup>
Alto	43,27 m <sup>2</sup>
Puerta Alto	43,27 m <sup>2</sup>
Vivienda	97,20 m <sup>2</sup>
Puerta Sótano	91,34 m <sup>2</sup>
Vivienda	12,00 m <sup>2</sup>
Bodega	12,00 m <sup>2</sup>

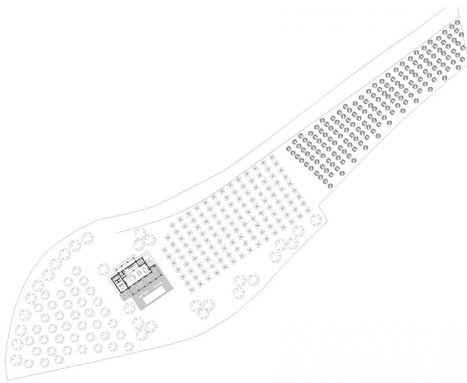


PLANTA ALTA

Superficie	Construida
Puerta Baja	
Vivienda	148,33 m <sup>2</sup>
Puerta 1	22,84 m <sup>2</sup>
Puerta 2	77,07 m <sup>2</sup>
Terrazo	147,28 m <sup>2</sup>
Puerta	48,22 m <sup>2</sup>
Alto	43,27 m <sup>2</sup>
Puerta Alto	43,27 m <sup>2</sup>
Vivienda	97,20 m <sup>2</sup>
Puerta Sótano	91,34 m <sup>2</sup>
Vivienda	12,00 m <sup>2</sup>
Bodega	12,00 m <sup>2</sup>



PLANTA SÓTANO



EMPLAZAMIENTO