



**!tipo\_vivienda :** bungalow

**Plassering :** Hondón de las Nieves

**Soverom :** 3

**baderom :** 2

**boyta :** 101 m<sup>2</sup>

**hage yta :** 54 m<sup>2</sup>

✓ Nøkkelen er klar

✓ Forhåndsinstallasjon

#### NYBYGGEDE BUNGALOWER I HONDON DE LAS NIEVES

Nybygde 4 bungalower i Hondón de las Nieves (Alicante).

Alle bungalowene har 3 soverom med garderober, 2 bad, stor stue, kjøkken og terrasse.

Boligene ligger i første etasje med terrasse/hage foran og bak, og i øverste etasje med terrasse og privat solarium. Boligene i første etasje har solcellepaneler på taket for å spare energi.

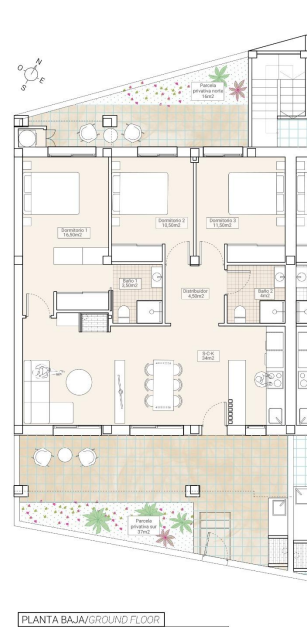
Kjøkkenet er fullt møblert og utstyrt med benkeplater i granitt eller syntetisk agglomerat (silestone eller lignende). Badene er utstyrt med sanitærutstyr og kraner av høy kvalitet med innebygd systerne.

Boligene er forhåndsinstallert med klimaanlegg med varmepumpe, ventilasjonsanlegg med varmegjenvinning, aerotermisk system for varmtvann, moderne varme- og lydisolasjon, utvendig snekkerarbeid i aluminium med kuldebryter og skodder.

Hondón de las Nieves er en by i Valencia-regionen i Spania.

Den ligger sørvest i Alicante-provinsen, i regionen Vinalopó Medio.

Strendene og Alicante lufthavn ligger bare 30 minutters kjøring unna.



Tipología/Typology	
Vivienda unifamiliar adosada en planta baja / Duplex Villas	
Dormitorios/Bedrooms	3
Baños/Bathrooms	2



Ubicación de Residencial

PLANTA BAJA/GROUND FLOOR		Superficies útiles/ Useful surfaces
Salón-Comedor-Cocina/Living+Kitchen	34,00m <sup>2</sup>	
Distribución/Corridor	4,50m <sup>2</sup>	
Baño 1/Bathroom 1	3,50m <sup>2</sup>	
Dormitorio 1/Bedroom 1	16,50m <sup>2</sup>	
Baño 2/Bathroom 2	4,00m <sup>2</sup>	
Dormitorio 2/Bedroom 2	10,50m <sup>2</sup>	
Dormitorio 3/Bedroom 3	11,50m <sup>2</sup>	
Zona ajardinada norte/North Garden area	16,00m <sup>2</sup>	
Zona ajardinada sur/South Garden area	37,00m <sup>2</sup>	
Superficie útil total/Total useful surface	137,50m <sup>2</sup>	

VIVIENDA/HOUSE:	
Superficie construida/Build area	101,00m <sup>2</sup>
Superficie útil total/Total useful surfaces	84,50m <sup>2</sup>
Superficie jardines/Garden area	53,00m <sup>2</sup>

DN44-4/100

