



Тип недвижимости : Вилла

Местонахождение : Pilar De La Horadada

Спальни : 3

Ванные комнаты : 4

Жилая площадь : 149 m²

Участок : 452 m²

✓ Предварительная установка

НОВЫЕ ВИЛЛЫ В ПИЛАР-ДЕ-ЛА-ОРАДАДА НА ПОЛЕ ДЛЯ ГОЛЬФА

3 новые эксклюзивные виллы в Ло Ромеро Гольф - это прекрасная возможность насладиться домом на первой линии поля для гольфа.

Этот жилой комплекс характеризуется фантастическим расположением и захватывающими видами на море и поле для гольфа.

Изысканная и современная архитектура, а также тщательный отбор качеств делают наши дома уникальными проектами, ориентированными на требовательных клиентов, которые ищут хорошие инвестиции и качество жизни.

Новые отдельно стоящие виллы имеют 3 спальни, 4 ванные комнаты, кухню открытого плана с гостиной, встроенные шкафы, частный сад с бассейном и парковочное место у дороги.

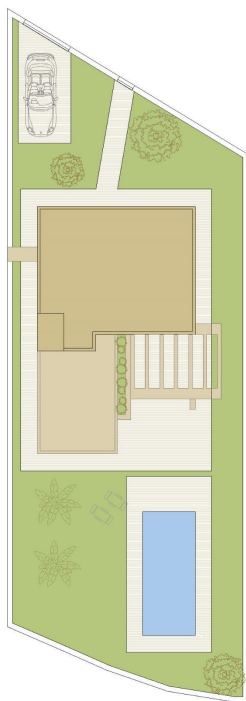
Гольф-курорт Lo Romero расположен в привилегированном районе муниципалитета Пилар-де-ла-Орадада (Аликанте), в самом сердце Коста-Бланки.

Поле для гольфа на 18 лунок находится рядом с прекрасными пляжами с кристально чистой водой и прекрасно связано с городами Аликанте и Мурсия, а также с аэропортами Корвера (Мурсия) и Аликанте, расположенными соответственно в 40 и 55 минутах езды.

Пилар-де-ла-Орадада - типичная испанская деревня в самой южной части Коста-Бланки.

На большой главной улице расположены супермаркеты, множество магазинов, ресторанов и баров, а также несколько прекрасных площадей.

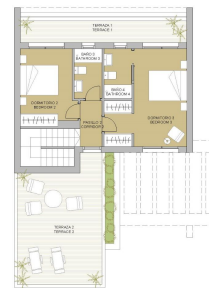
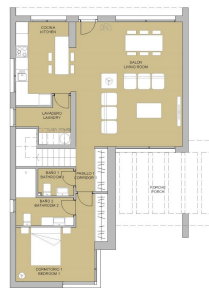
Прекрасные пляжи Торре-де-ла-Орадада и Миль-Пальмерас с набережной из мелкого песка находятся всего в 5 минутах езды.



VIVIENDA TIPO V.3

SUPERFICIES (TIPO) / OCCUPIABLE AREA

PLANTA BAJA / GROUND FLOOR	
SALÓN / LIVING ROOM	33,45 m ²
COCINA / KITCHEN	11,28 m ²
W.C. / TOILET	4,00 m ²
SUAVINORIO / BEDROOM 1	14,00 m ²
BANIO / BATHROOM 1	4,40 m ²
BANIO / BATHROOM 2	3,50 m ²
PASO / CORRIDOR	3,00 m ²
PLANTA PRIMERA / FIRST FLOOR	
DORMITORIO 2 / BEDROOM 2	10,50 m ²
DORMITORIO 3 / BEDROOM 3	13,50 m ²
BANIO / BATHROOM 3	3,50 m ²
BANIO / BATHROOM 4	3,50 m ²
PASO / CORRIDOR	3,50 m ²
POZADERA / TERRACE	3,48 m ²
PISCINA / POOL	
POZADERA / TERRACE	13,40 m ²
TERRAZA / TERRACE 1	3,20 m ²
TERRAZA / TERRACE 2	24,00 m ²
SUPERFICIES CONST. / BUILT AREA	
REP. CERRADA / CLOSED AREA	104,20 m ²
CERRADA AREA + POZADERA + TERRACE	207,60 m ²
FINCLES / PLOT	
	400,00 m ²



VIVIENDA TIPO V.3

SUPERFICIES (TIPO) / OCCUPIABLE AREA

PLANTA BAJA / GROUND FLOOR	
SALÓN / LIVING ROOM	33,45 m ²
COCINA / KITCHEN	11,28 m ²
W.C. / TOILET	4,00 m ²
SUAVINORIO / BEDROOM 1	14,00 m ²
BANIO / BATHROOM 1	4,40 m ²
BANIO / BATHROOM 2	3,50 m ²
PASO / CORRIDOR	3,00 m ²
PLANTA PRIMERA / FIRST FLOOR	
DORMITORIO 2 / BEDROOM 2	10,50 m ²
DORMITORIO 3 / BEDROOM 3	13,50 m ²
BANIO / BATHROOM 3	3,50 m ²
BANIO / BATHROOM 4	3,50 m ²
PASO / CORRIDOR	3,50 m ²
POZADERA / TERRACE	3,48 m ²
PISCINA / POOL	
POZADERA / TERRACE	13,40 m ²
TERRAZA / TERRACE 1	3,20 m ²
TERRAZA / TERRACE 2	24,00 m ²
SUPERFICIES CONST. / BUILT AREA	
REP. CERRADA / CLOSED AREA	104,20 m ²
CERRADA AREA + POZADERA + TERRACE	207,60 m ²
FINCLES / PLOT	
	400,00 m ²

