



**Тип недвижимости :** Вилла

**Бассейн :** Частный

**Жилая площадь :** 178 m<sup>2</sup>

**Местонахождение :** Alfás del Pi

**Участок :** 390 m<sup>2</sup>

**Спальни :** 4

**Ванные комнаты :** 3

✓ Предварительная установка

#### НОВЫЕ ВИЛЛЫ В АЛЬФАС-ДЕЛЬ-ПИ

Новый комплекс из 2 вилл в Альфас-дель-Пи.

Расположены в тихом и спокойном месте недалеко от очаровательной деревни Альфас-дель-Пи и с великолепным видом на залив Альтеа.

Вилла с 4 просторными спальнями, кухней открытого плана с просторной гостиной, встроенными шкафами, террасой, частным садом с бассейном, гаражом в подвале, кладовой.

Эти дома спроектированы так, чтобы соответствовать вашему образу жизни.

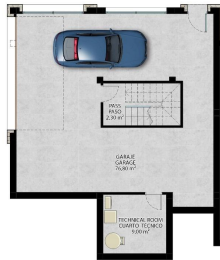
Здесь вы сможете настроить каждый аспект в соответствии с вашими вкусами и потребностями. Благодаря широкому выбору вариантов, возможности безграничны. Вы всегда мечтали о просторном подвале с отдельным входом? Мы воплотим ее в жизнь! Вы предпочитаете гараж, чтобы держать свой автомобиль в безопасности? Это тоже возможно! Кроме того, вы можете выбрать материалы, оборудование, построить солярий и многое другое.

Стратегически расположенные всего в 5 минутах от норвежской школы и в 7 минутах от живописного пляжа Албир, эти современные дома предлагают лучшее из двух миров: удобство и спокойствие.



VILLA 1

PLANTA SOZANO		BASEMENT	
AREA	230	AREA BARRIO (M <sup>2</sup> )	1000
CONCRETE	100	CONCRETE	100
TOTAL AREA	330	TOTAL AREA	1100
SUPERFICIE CONSTRUIDA (M <sup>2</sup> )	100	SUPERFICIE CONSTRUIDA (M <sup>2</sup> )	100
CONCRETE	100	CONCRETE	100
TOTAL CONSTRUIDA	100	TOTAL CONSTRUIDA	100



VILLA 1

GROUND FLOOR		PLANTA BAJA	
AREA	100	AREA	100
CONCRETE	100	CONCRETE	100
TOTAL AREA	100	TOTAL AREA	100
SUPERFICIE CONSTRUIDA (M <sup>2</sup> )	100	SUPERFICIE CONSTRUIDA (M <sup>2</sup> )	100
CONCRETE	100	CONCRETE	100
TOTAL CONSTRUIDA	100	TOTAL CONSTRUIDA	100

