



**Тип недвижимости :** Вилла

**Бассейн :** Частный

**Жилая площадь :** 346 m<sup>2</sup>

**Местонахождение :**  
Moraira\_Teulada

**Вид из окна :** На море

**Участок :** 13000 m<sup>2</sup>

**Спальни :** 4

**Ванные комнаты :** 4

✓ Предварительная установка

✓ Солярий

Недавно построенная вилла в Теуладе с видом на горы

На первом этаже находится большая гостиная-столовая и кухня открытого плана, главная спальня с гардеробной и ванной комнатой, передняя терраса с выходом к бассейну.

На втором этаже находятся 3 спальни со встроенными шкафами, 3 ванные комнаты.

Также здесь есть подвал площадью 81 м<sup>2</sup> с винным погребом.

Вилла будет построена с использованием высококачественных материалов.

Кухня будет выбрана клиентом, кухонные шкафы, столешница и техника.

Кондиционеры с системой климат-контроля (конденс) в гостиных и спальнях.  
Бренд Mitsubishi.

Бассейн будет построен с открытым душем (подключение горячей/холодной воды).

Автоматические въездные ворота для автомобилей с дистанционным управлением и автоматическая пешеходная дверь.

Сад по выбору клиента.

Морайра - небольшой город с хорошими ресторанами, барами и множеством супермаркетов.

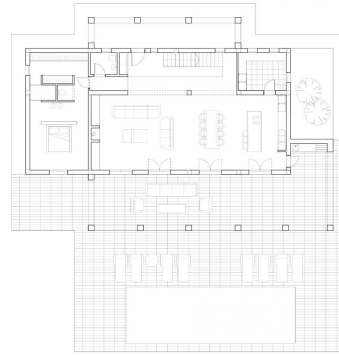
Рядом с городом есть очень приятный пляж, который отлично подходит для семейного отдыха.

С набережной открывается великолепный вид на Penon Ifach через залив в Кальпе. Стоит проехать по прибрежной дороге, чтобы насладиться захватывающими видами.

Морайра расположена примерно в 1 часе 15 минутах езды на север по шоссе A7 от аэропорта Аликанте, и добраться до нее довольно легко. Примерно такое же расстояние или чуть меньше на юг от аэропорта Валенсии.

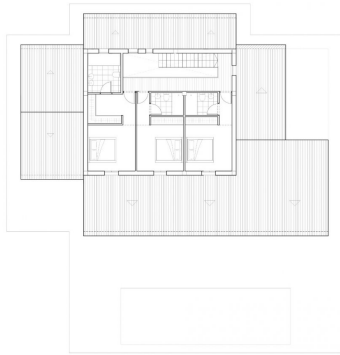


Superficie	Construida
Puerta Baja	148,33 m <sup>2</sup>
Vivienda	22,84 m <sup>2</sup>
Puerta 1	77,07 m <sup>2</sup>
Puerta 2	77,07 m <sup>2</sup>
Terrazo	147,03 m <sup>2</sup>
Piscina	48,00 m <sup>2</sup>
Altillo	48,00 m <sup>2</sup>
Puerta Alta	97,03 m <sup>2</sup>
Vivienda	97,03 m <sup>2</sup>
Puerta Sótano	97,03 m <sup>2</sup>
Vivienda	81,84 m <sup>2</sup>
Bodega	15,19 m <sup>2</sup>



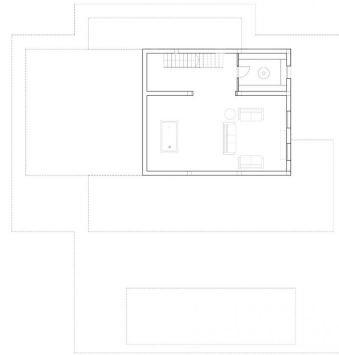
PLANTA BAJA

Superficie	Construida
Puerta Baja	148,33 m <sup>2</sup>
Vivienda	22,84 m <sup>2</sup>
Puerta 1	77,07 m <sup>2</sup>
Puerta 2	77,07 m <sup>2</sup>
Terrazo	147,03 m <sup>2</sup>
Piscina	48,00 m <sup>2</sup>
Altillo	48,00 m <sup>2</sup>
Puerta Alta	97,03 m <sup>2</sup>
Vivienda	97,03 m <sup>2</sup>
Puerta Sótano	97,03 m <sup>2</sup>
Vivienda	81,84 m <sup>2</sup>
Bodega	15,19 m <sup>2</sup>

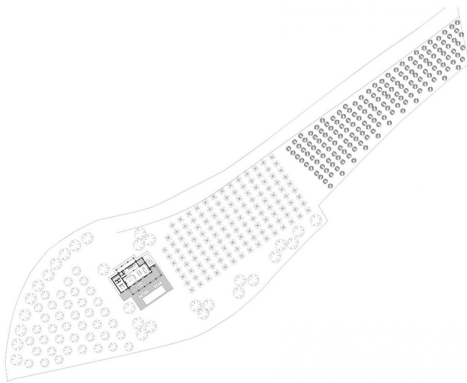


PLANTA ALTA

Superficie	Construida
Puerta Baja	148,33 m <sup>2</sup>
Vivienda	22,84 m <sup>2</sup>
Puerta 1	77,07 m <sup>2</sup>
Puerta 2	77,07 m <sup>2</sup>
Terrazo	147,03 m <sup>2</sup>
Piscina	48,00 m <sup>2</sup>
Altillo	48,00 m <sup>2</sup>
Puerta Alta	97,03 m <sup>2</sup>
Vivienda	97,03 m <sup>2</sup>
Puerta Sótano	97,03 m <sup>2</sup>
Vivienda	81,84 m <sup>2</sup>
Bodega	15,19 m <sup>2</sup>



PLANTA SÓTANO



EMPLAZAMIENTO