



Тип недвижимости : Вилла

Бассейн : Частный

Жилая площадь : 111 m²

Местонахождение : Sucina

Участок : 211 m²

Спальни : 3

Ванные комнаты : 2

✓ Предварительная установка

✓ Солярий

НОВЫЕ ВИЛЛЫ В СОСИНЕ

Новые виллы в современном стиле с чистым и элегантным дизайном, с распределением, ориентированным на средиземноморский свет, который проникает во все внутренние помещения дома. Открытые дневные зоны, в которых кухня соединяется с гостиной, образуя единое пространство, разграниченное центральным островом, являются прекрасным местом для ежедневного завтрака или трапезы.

Гостиная-столовая соединяется с верандой и террасой у бассейна, образуя единое пространство.

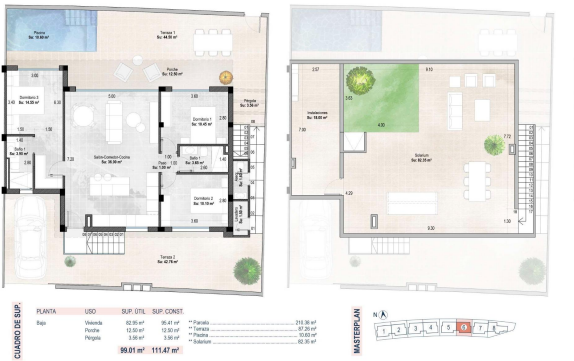
На вилле 3 спальни, 2 ванные комнаты и очаровательный туалет на открытом воздухе, обслуживающий зону бассейна. Главная спальня очень светлая, с ванной комнатой, гардеробной и прямым выходом на главную террасу дома, где расположен бассейн.

Невероятный солярий, расположенный в верхней части дома, делает его уникальным и идеальным для того, чтобы наслаждаться солнцем круглый год.

Актуальный проект, стильный и построенный с качествами на высоте, который дает нам уникальную возможность для отличного качества жизни, с открытыми пространствами и свежим воздухом.

Сучина - типичная испанская деревня, расположенная всего в нескольких километрах от пляжей Коста Калида и Мар Менор. В последние годы здесь ведется активная застройка, поскольку популярность этой красивой деревни растет. Аэропорт Мурсии находится всего в 25 км, а через автостраду AP-7, Pista Mediterraneo, аэропорт Аликанте - всего в 45 минутах езды. Несмотря на то, что деревня небольшая, ее инфраструктура соответствует потребностям растущего населения, а ремесленное производство по-прежнему живет и процветает.

Если вы любитель гольфа, то здесь имеется широкий выбор полей для гольфа, ближайшее из которых находится всего в 4 км.



SUPERFICIE DE PARCELAS

PARCELA VIVIENDA A1	214,67 m ²
PARCELA VIVIENDA A2	218,00 m ²
PARCELA VIVIENDA A3	213,30 m ²
PARCELA VIVIENDA A4	220,20 m ²
PARCELA VIVIENDA A5	222,20 m ²
PARCELA VIVIENDA A6	213,30 m ²
PARCELA VIVIENDA A7	211,70 m ²
PARCELA VIVIENDA A8	208,88 m ²
TOTAL	1.765,41 m²

