

**Тип недвижимости :** Квартира

**Бассейн :** Общий

**Жилая площадь :** 61 m<sup>2</sup>

**Местонахождение :** Torrevieja

**Спальни :** 1

**Ванные комнаты :** 1

✓ Лифт

Современные апартаменты в 250 метрах от пляжа Эль Кура в Торревьехе

Новый комплекс в престижном месте

Этот недавно построенный многоквартирный дом расположен всего в 250 метрах от знаменитого пляжа Эль-Кура в Торревьехе, предлагая жителям легкий доступ к одному из самых популярных пляжей в этом районе. Здание состоит из 17 квартир с 1 и 2 спальнями, каждая с 1 или 2 ванными комнатами. Кроме того, имеются пентхаусы с частными соляриями и потрясающими видами на море, идеально подходящие для наслаждения средиземноморским стилем жизни.

Удобства премиум-класса для отдыха

Жильцы могут воспользоваться общественным бассейном и солярием на крыше, которые идеально подходят для отдыха после дня, проведенного на пляже. Здание также предлагает дополнительные места на подземной парковке и кладовые помещения, которые можно приобрести за дополнительную плату, что обеспечивает дополнительное удобство и безопасность для жильцов.

Яркая городская жизнь в Торревьехе

Торревьеха - оживленный город, известный своими круглогодичными культурными и развлекательными мероприятиями, что делает его отличным местом как для постоянных жителей, так и для отдыхающих. Мягкий климат и более 300 солнечных дней в году делают этот район идеальным для тех, кто любит активный отдых и пляжную жизнь.

Идеальное расположение с легким доступом к достопримечательностям

Этот дом идеально расположен вблизи всех основных услуг, включая супермаркеты, рестораны и развлекательные центры. До основных достопримечательностей можно легко добраться:

Аэропорт Аликанте находится всего в 45 км.

Несколько полей для гольфа в пределах 7-10 км.

Торговый центр Zenia Boulevard находится всего в 8 км.

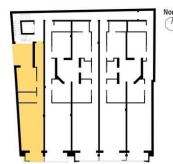
Порт Торревьехи находится всего в 2 км от здания.

Наслаждайтесь современной жизнью на берегу моря в оживленном и хорошо связанном районе, где все необходимое находится всего в нескольких минутах ходьбы.



**1ª**

SUPERFICIE DE VIVIENDA	
SUPERFICIE CONSTRUIDA	53,70 m <sup>2</sup>
P.P. DE ZONAS COMUNES	10,62 m <sup>2</sup>
SUPERFICIE TOTAL	64,32 m <sup>2</sup>



Representación gráfica sin valor contractual sujeta a posibles cambios derivados del proyecto de ejecución y en cualquier caso será sustituido por el definitivo en el momento de la firma de la compra-venta. La propiedad se reserva los derechos a hacer modificaciones por motivos técnicos y cumpliendo la normativa vigente.