

!tipo_vivienda : Villa

Beläget : Fuente Álamo

Sovrum : 3

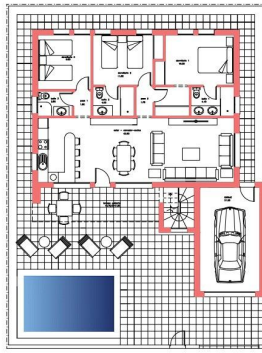
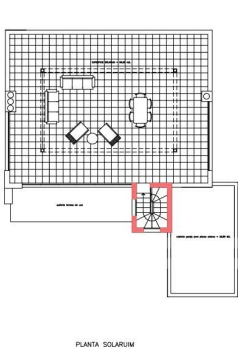
Badrum : 3

Bo yta : 143 m²

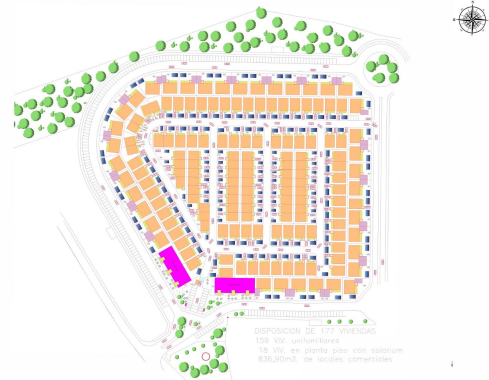
Tomtyta : 300 m²

✓ Förinstallation

✓ Takterrass



SUP. UTIL: 122,25 M2.
SUP. CONSTRUIDA: 143,50 M2.
SUP. DE PARCELA NETA: 300,00 M2.



DISPOSICIÓN DE 1,27 VIVIENDAS
159 m² utilísimas
158 m² en planta solar con solarium
836,20m² de locales comerciales

