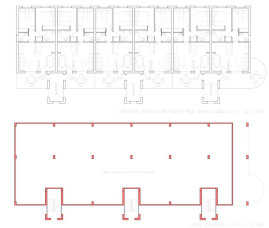


SUP. UTIL : 55,50 M2.  
SUP. CONSTRUIDA: 72,30 M2.  
SUP. DE TERRAZAS DESC: 11,00 M2.  
SUP. DE CUBIERTA : 40,20 M2.

piso de 2 Dormitorios



**!tipo\_vivienda :** Bungalow

**Beläget :** Fuente Álamo

**Sovrum :** 2

**Badrum :** 2

**Bo yta :** 72 m<sup>2</sup>

✓ Förinstallation

✓ Takterrass

